

FÖRSLAG TILL ÄNDRING AV BYGGNADSPLANEN
FÖR DEL AV FASTIGHETEN
LILLA HÅLLSÄTTRA 3¹ m.fl.
I VÄSTERHANINGE SOCKEN OCH KOMMUN,
STOCKHOLMS LÄN.

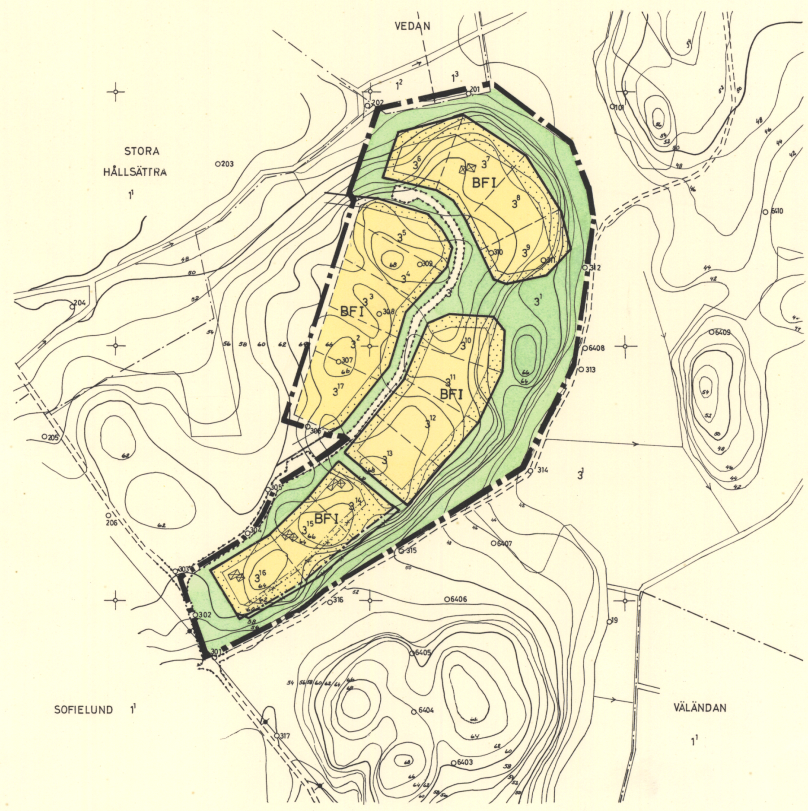
VÄSTERHANINGE DEN 15 AUGUSTI 1967

Ar 1967, den 6 december
fastställdes denna ändring av stadsplan/byggnadsplan
på sätt härnäst nämnt i denna lag. Särskilt
utvisar Länsstyrelsen i Stockholms län som ovan.
På Västerhaninge
E. Eriksson

Urban Backs
CHRISTIAN BJÄRS
STADSKARTEK

Lars-Ove Jancke
LARS-OVE JANCKE
STADSPLANEINGENJÖR

GRUNDKARTAN UPPRITAD ÅR 1965 AV PLANKONSULT AB



BETECKNINGAR PÅ GRUNDKARTAN

- Gällande väg-, byggnadsmarks- och annan områdegräns
- Gällande bestämmelsegräns
- Gräns för fastighet eller samfällt område
- Hemmetsgräns
- ☒ Bostadshus eller bulksbyggnad resp. uthus eller lageryggnad
- ⊕ Elektrisk högspänningsledning med smärta utåd
- Väg med resp. utan sidourymmen
- Dike
- Odlingegräns
- ~ Höjdenkurvar (höjdsiffta anges i meter över nollplanet på den sida av kurvan som är högre belägen)
- Polygonpunkt
- ⊙ Ruinöppning
- ⊙ Jordregalnummer på fastighet

BETECKNINGAR PÅ BYGGNADSPLANERFÖRSLAGET

- Lrje 3(102) meter utanför det område för vilket fastställelse sökes
- Väg-, byggnadsmarks- och annan områdegräns
- Bestämmelsegräns
- Gällande gränser avsedda att bibehållas
- Gällande gränser avsedda att utgå
- Gränslinjer ej avsedda att fastställas

ALLMÄN PLATS

- Wgrnark
- Grönområde, park eller plantering

BYGGNADSMARK

- BF Område för bostadsändamål, friliggande hus
- Mark som icke får bebyggas
- Högsta antalet våningar

RITAD AV B. ANDERSSON

YLLINGE VÄSTERHANINGE KOMMUNFÖRSLAG
SÄNDT PÅ SÄTTET DEN 25 JANUARI 1968
BYGGNADSPLANERFÖRSLAGET
E. Eriksson
GUNNAR KARLSSON
Kommunalsekreteraren

